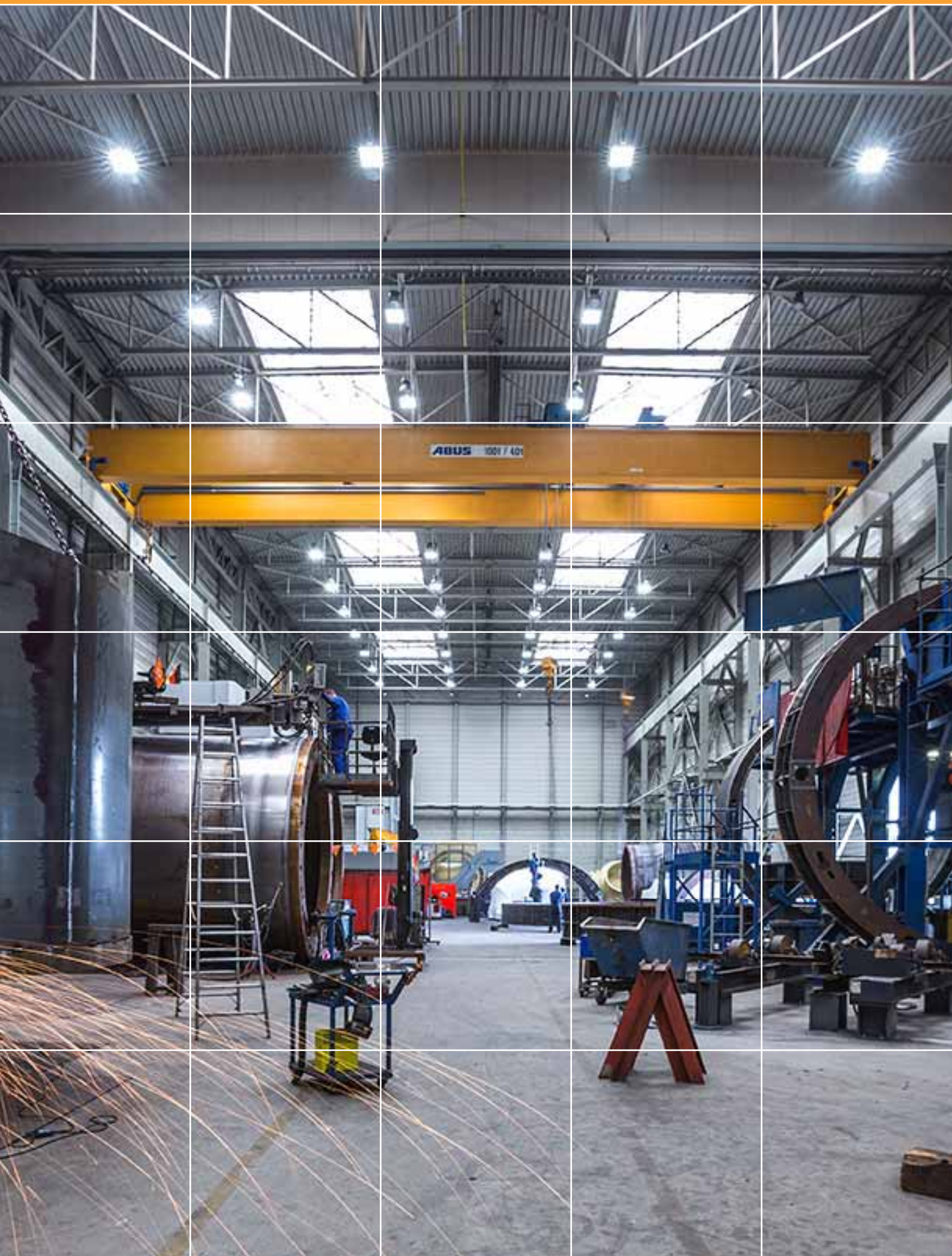


Georges Destriau und Nick Holonyak erfanden die LED.

Wir sind die Erfinder der LICHTMIETE.

 DEUTSCHE LICHTMIETE



Deutsche Lichtmiete - das revolutionär einfache Mietsystem.

Wir haben eine Lösung entwickelt, mit der Unternehmen sofort Stromkosten und Energie sparen können - LED-Beleuchtungssysteme zum Mieten. Denn so wird zeitgemäße Technologie ohne Investition schnell und risikolos einsetzbar.

Das Umrüsten lohnt sich: Die meisten Unternehmen können mit Hilfe modernster und hochwertiger LED-Industriebeleuchtung durchschnittlich mehr als 65 Prozent Energie und Kohlendioxid einsparen.

Fest steht: Das Mieten von Licht ist eine Revolution. Denn in keinem anderen Anwendungsbereich lassen sich Ausgaben und Verbrauch so schnell reduzieren wie bei der Beleuchtung. Egal ob Produktion, Lager oder Büro. Ob groß oder klein. Durch unser einfaches Licht-Mietsystem können Sie ohne Investition, ohne Planungsaufwand und ohne Risiko sofort und nachhaltig sparen - auch bei steigenden Strompreisen.

Das System der Deutschen Lichtmiete ist einfach: Wir planen die für Sie individuell passende Beleuchtung und stellen Ihre bestehende Beleuchtungsanlage auf von uns in Deutschland hergestellte LED-Beleuchtung um. Die Deutsche Lichtmiete übernimmt die Umrüstkosten in voller Höhe - inklusive Installation. Nach Abnahme des Projekts fällt lediglich eine vorab festgelegte, monatliche Miete für die Nutzung der neuen Anlage an.

Ein weiteres Plus: Auch die Wartungskosten lassen sich deutlich reduzieren. Im Ergebnis sinken die Betriebskosten erheblich, den finanziellen Vorteil können Sie sofort für Ihr Kerngeschäft nutzen.



Fordern Sie kostenlos unseren Leitfaden „LICHTWISSEN KOMPAKT“ an.



IHRE EFFIZIENZBERECHNUNG

Vereinbaren Sie Ihren Termin vor Ort für eine individuelle Effizienzberechnung. Unsere Zentrale in Oldenburg (Oldb.) und die Vertriebsbüros in Hamburg, Berlin, Frankfurt und München bieten ausgezeichneten Rundum-Service für höchste Ansprüche an Qualität und Leistung.

Oder informieren Sie sich gerne vorab über das Thema „Effiziente Beleuchtung in Industrie, Handel und Gewerbe“ mit unserem neuen Leitfaden LICHTWISSEN KOMPAKT.



Warum Licht mieten?

Um den Aufwand bei Produktauswahl, Garantieprüfung und die mit einem Kauf verbundenen Risiken zu vermeiden, interessieren sich viele Unternehmen gerade beim Einsatz moderner Technologien für alternative Beschaffungsformen.

Auch wenn Leasing und Miete oft gedanklich gleichgesetzt werden – die echte Miete ist ein völlig anderes Konzept, das den Nutzer des entsprechenden Produkts weitaus besser stellt. Hier trägt der Vermieter den größten Teil der Risiken, die mit der Auswahl und der Produktqualität verbunden sind. Der Mieter muss weder Datenblätter oder Garantiebedingungen noch die Solvenz des Herstellers prüfen. Das nimmt ihm der Vermieter ab. Ebenso wie die Bedarfsanalyse inklusive Lichtplanung, Aufmaß, Verbrauchs- und Wirtschaftlichkeitsberechnung sowie die komplette Installation der Leuchten. Für den Mieter geht es damit nur noch um das Wesentliche: Dass er eine bedarfsgerechte, moderne und hocheffiziente Beleuchtung bekommt, die ihren Zweck hervorragend erfüllt.

Das bedeutet für den Nutzer auch: Die Beleuchtung soll möglichst störungsfrei funktionieren. Auch dafür wird im Mietmodell der Vermieter sorgen, und zwar schon aus

Eigeninteresse. Denn während bei einem Kauf- oder Handelsgeschäft ein Hersteller oder Händler am Austausch und Nachkauf verdient, verliert der Vermieter im Störfall Geld. Deshalb wird er qualitativ hochwertige LED-Leuchten einsetzen, deren Ausfallquote im Promillebereich bleibt.

Eine bilanzneutrale, IFRS-konforme Miete erhält Unternehmen zudem wertvollen Investitionsspielraum für ihr Kerngeschäft. Im Gegensatz zu klassischen Leasinggeschäften haben Off-Balance-Mietmodelle keine negative Auswirkung auf die Bilanzstruktur des Mieters. Dadurch bleibt die Eigenkapitalquote stabil. Die Kreditlinien werden nicht belastet. Und selbst Haftungsrisiken, die bei einer Umrüstung durch Kauf entstehen können, übernimmt im Mietmodell der Vermieter. Die direkte Beziehung zwischen Hersteller (Vermieter) und Nutzer (Mieter) ist der Dreiecksbeziehung bei Leasing oder ähnlichen Modellen deutlich überlegen.

BEISPIELRECHNUNG TAUSCH METALLDAMPFLAMPE 400 W GEGEN DEUTSCHE LICHTMIETE HALLENDECKENSTRAHLER HIGH BAY III 198 W; BELEUCHTUNGSDAUER 14 STUNDEN, 251 TAGE, 18 CT/KWH STROMPREIS*

MIETEN	
5 JAHRE MIETE 100 STÜCK	
■ ENERGIEKOSTENEINSPARUNG JE MONAT	1.486 €
■ MONATSMIETE INKL. PLANUNG UND INSTALLATION	1.214 €
■ EINSPARUNG IM MONAT (10,8 %)	272 €
EINSPARUNG NACH 5 JAHREN	16.335 €

KAUFEN	
KAUF 100 STÜCK; 5 JAHRE NUTZUNG	
■ ENERGIEKOSTENEINSPARUNG JE MONAT	1.486 €
■ ENERGIEKOSTENEINSPARUNG 5 JAHRE	89.160 €
■ KAUFPREIS 1.000 € JE STÜCK	100.000 €
■ INSTALLATIONSKOSTEN	15.000 €
■ FINANZIERUNGSKOSTEN	9.000 €
ERGEBNIS NACH 5 JAHREN	-34.840 €
Zuzüglich Planungskosten und gegebenenfalls Wartungsaufwand.	

*Dies stellt ein Beispiel dar. Bei einem Angebot der Deutsche Lichtmiete Unternehmensgruppe werden alle Variablen des Kunden genau berücksichtigt. Längere Laufzeiten sind ebenfalls möglich.



Komfortabel – effizient – rentabel: In drei Schritten zu neuem Licht.

Analyse

Gerne führen wir bei Ihnen vor Ort kostenlos und unverbindlich eine Bestandsaufnahme durch. Gemeinsam mit Ihnen ermitteln wir die Art Ihrer Beleuchtungskörper, führen Lichtmessungen durch und erfassen den Energiebedarf Ihrer jetzigen Beleuchtungsanlage. Auf Basis dieser Daten erstellen wir für Sie ein detailliertes und konkretes Angebot. Wichtig ist dabei das Nutzungsverhalten in Ihrem Unternehmen: Wie viele Stunden pro Tag nutzen Sie Ihre Beleuchtungsanlage? An wie vielen Tagen im Jahr? Welchen Anteil haben Betriebsferien und

Feiertage? Diese Erkenntnisse verbinden wir mit dem exakten, aktuellen Nettostrompreis, den Sie an Ihren Energieversorger pro Kilowattstunde zahlen – inklusive aller Abgaben und Steuern. Bei der Bestandsaufnahme und bei eventuell nötigen Recherchen unterstützen wir Sie gerne und umfassend. Sämtliche Daten behandeln wir selbstverständlich absolut vertraulich. Kunden aus Großindustrie und Mittelstand verlassen sich seit Jahren auf unsere Diskretion.

Angebot und Testphase

Durch die detailgenaue Bestandsaufnahme können wir Ihnen ein maßgeschneidertes Angebot erstellen. Es umfasst unsere kostenlose Analyse der aktuellen Ist-Situation, vom Verbrauch über Stromkosten und Emissionen bis zu Wartungs- und Nachinvestitionskosten, sowie eine individuelle Lichtplanung. Die Soll-Situation wiederum zeigt Ihnen die ideale Beleuchtung, den neuen Kilowattstunden-Verbrauch, die daraus resultierenden Stromkosten und Kohlendioxid-Emissionen sowie das sofort wirksame Einsparpotenzial. Die meisten Kunden der Deutschen Lichtmiete realisieren eine Senkung

ihrer Netto-Beleuchtungskosten von 15 bis 35 Prozent. Daher empfehlen wir: Holen auch Sie Ihr individuelles Angebot ein. Die Laufzeit unserer Mietverträge stimmen wir individuell auf Ihr Projekt ab. Da wir nur unsere eigenen, in Deutschland produzierten LED-Industrieprodukte höchster Qualität vermieten, sind auch längere Vertragslaufzeiten problemlos möglich. Falls Sie unsere LED-Technik vorab testen möchten: Gerne stellen wir Ihnen unsere Produkte auch für eine Testphase zur Verfügung.

Umrüsten

Wenn Sie sich für die Umrüstung Ihrer Beleuchtungsanlage mit unserer LED-Technik entscheiden, bereiten wir einen Mietvertrag vor, der auf dem maßgeschneiderten Angebot basiert. Nach Annahme des Vertrags stimmen wir mit Ihnen und einem Elektrofachbetrieb – selbstverständlich kann dies auch Ihr bisheriger Partnerbetrieb sein – umgehend einen Termin zur Umsetzung des Projektes ab. Zeitgleich ordern wir die für Ihr Beleuchtungssystem benötigten LED-Industrieprodukte in

unserer eigenen Produktionsstätte. Da die Deutsche Lichtmiete ein umfangreiches Lager an Standardprodukten vorhält, können kleinere und mittelgroße Umrüstungen sehr zeitnah umgesetzt werden. Die Installation nehmen wir gemeinsam mit Ihnen und dem Elektrofachbetrieb ab. Vom ersten Moment an sparen Sie liquide Mittel und erhebliche Mengen an Kohlendioxid. Erst jetzt zahlen Sie auch Ihre erste Miete an uns.

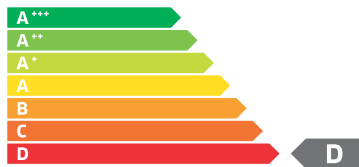


Sofort Betriebskosten reduzieren - und Liquidität erhalten.

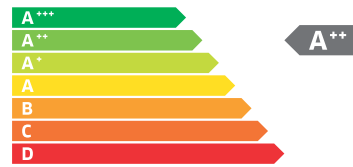
Profitieren auch Sie von unserem genial einfachen Mietsystem und rüsten Sie Ihre Beleuchtungsanlagen auf die hochwertige und moderne LED-Technik der Deutschen Lichtmiete um.

IHRE VORTEILE AUF EINEN BLICK

VORHER



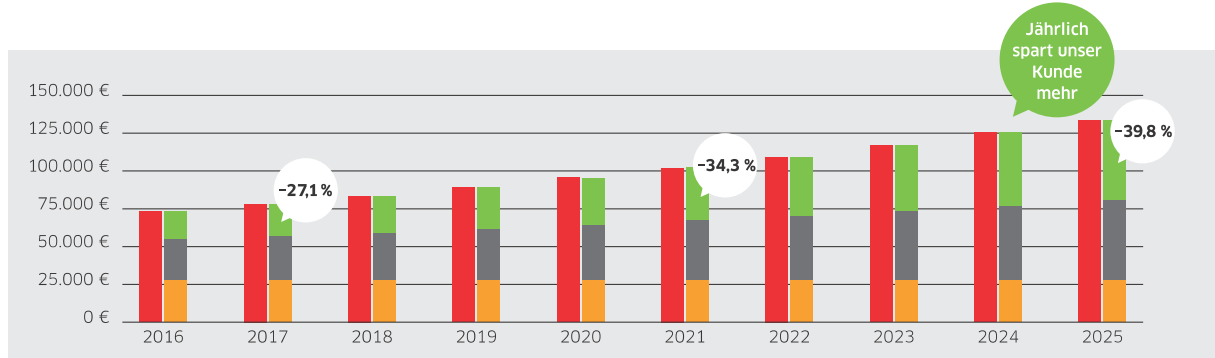
NACHHER



- ❌ HOHE ENERGIEKOSTEN
- ❌ HOHE WARTUNGSKOSTEN
- ❌ MINDERE LICHTQUALITÄT
- ❌ PERMANENTE NACHINVESTITIONEN
- ❌ HOHE CO₂-EMISSIONEN
- ❌ VERALTETE BELEUCHTUNGSANLAGE
- ❌ STETIG STEIGENDE ENERGIEKOSTEN

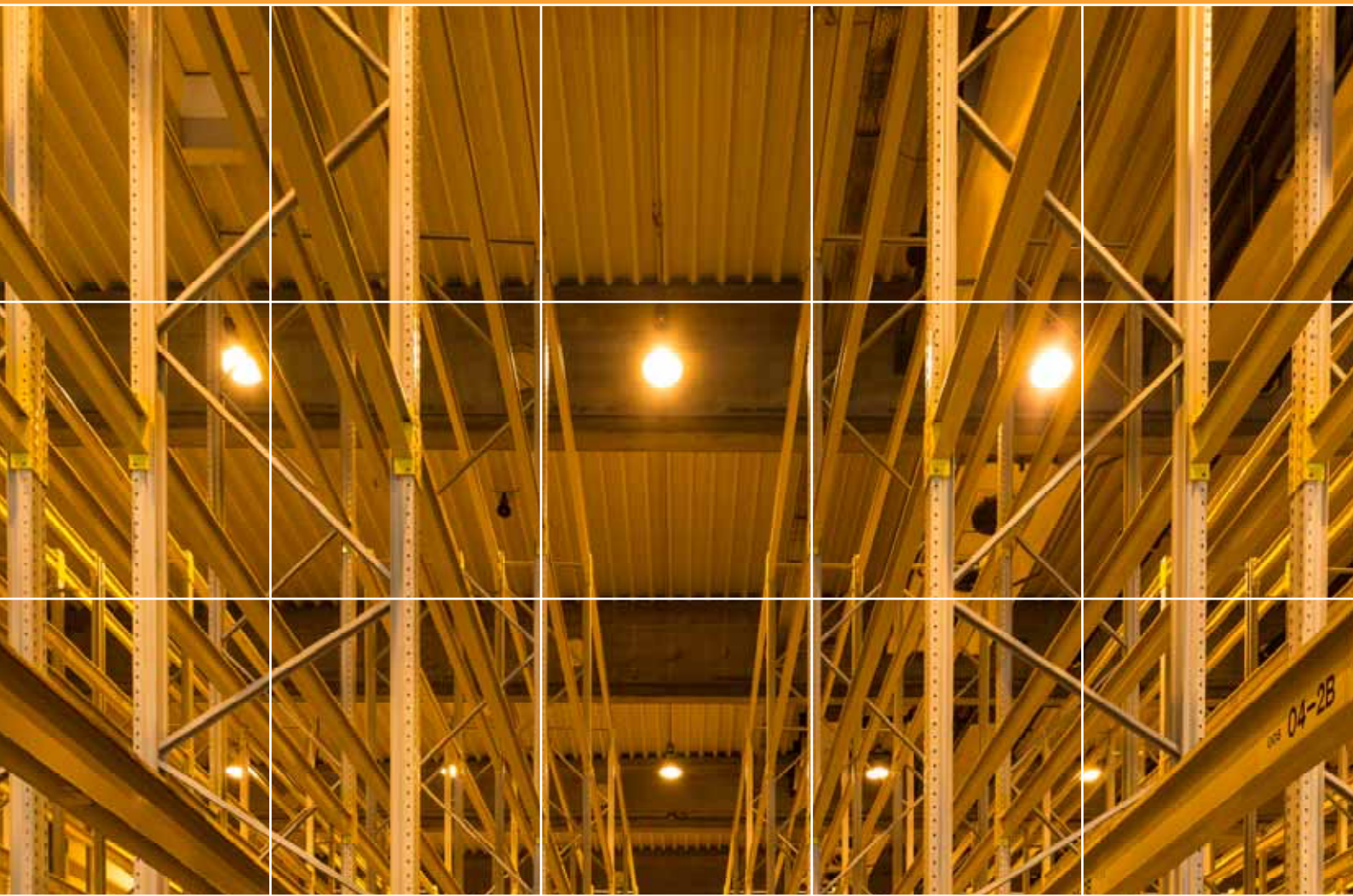
- ✅ ENERGIEKOSTENSENKUNG UM BIS ZU 65 %
- ✅ STARK REDUZIERTER WARTUNGSKOSTEN
- ✅ HERVORRAGENDE LICHTQUALITÄT
- ✅ KEINE NACHINVESTITIONEN
- ✅ ERHEBLICHE CO₂-REDUKTION
- ✅ NEUESTE LED-BELEUCHTUNGSTECHNIK
- ✅ GEBREMSTE KOSTENSTEIGERUNG

DIE DEUTSCHE LICHTMIETE IN DER PRAXIS AM BEISPIEL EINES MASCHINENBAUUNTERNEHMENS



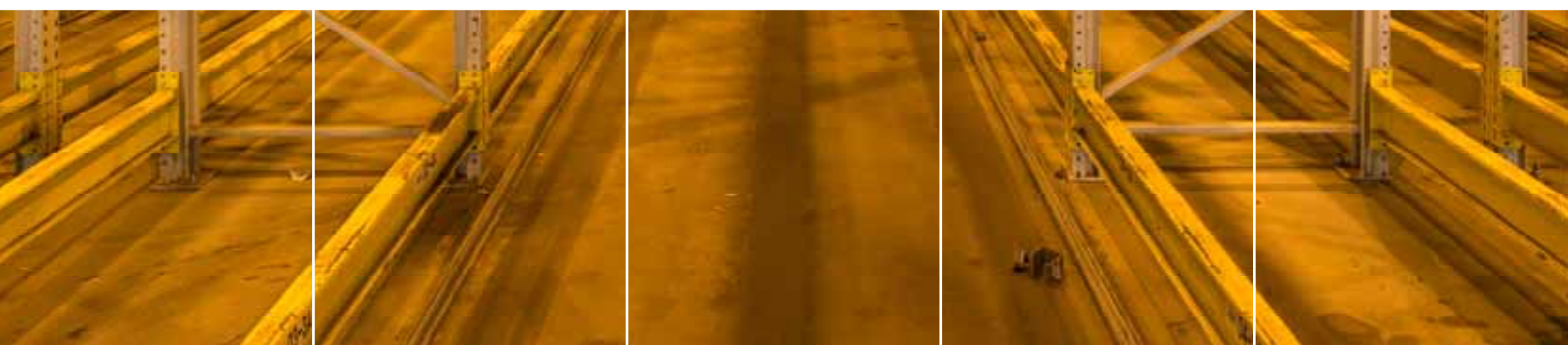
- Energiekostenentwicklung (ohne Lichtmiete)*
- Gleichbleibende Mietkosten an die Deutsche Lichtmiete
- Energiekostenentwicklung (mit Lichtmiete)*
- Jährlich mehr Einsparung

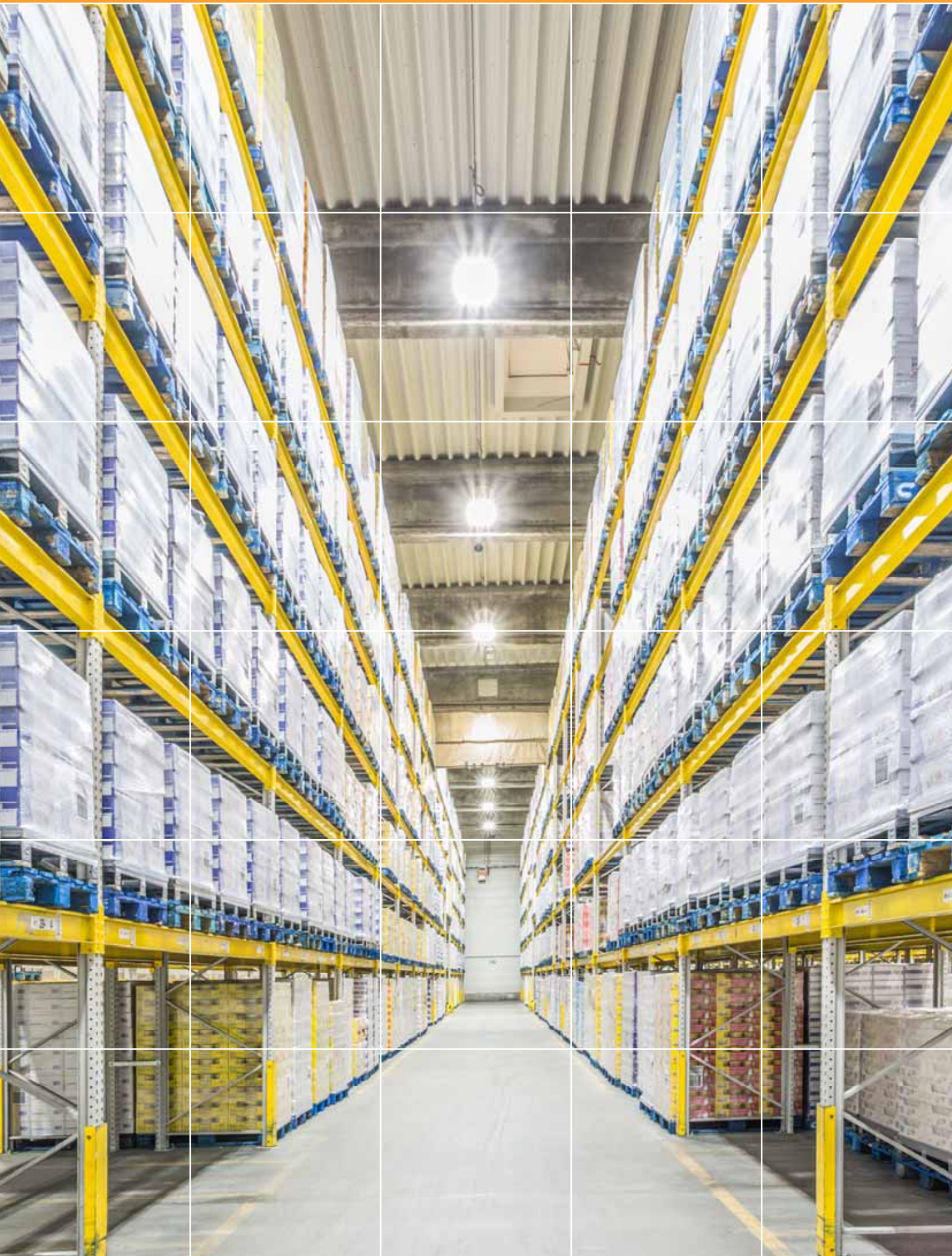
*Simulation bei einem weiterhin steigenden Strompreis

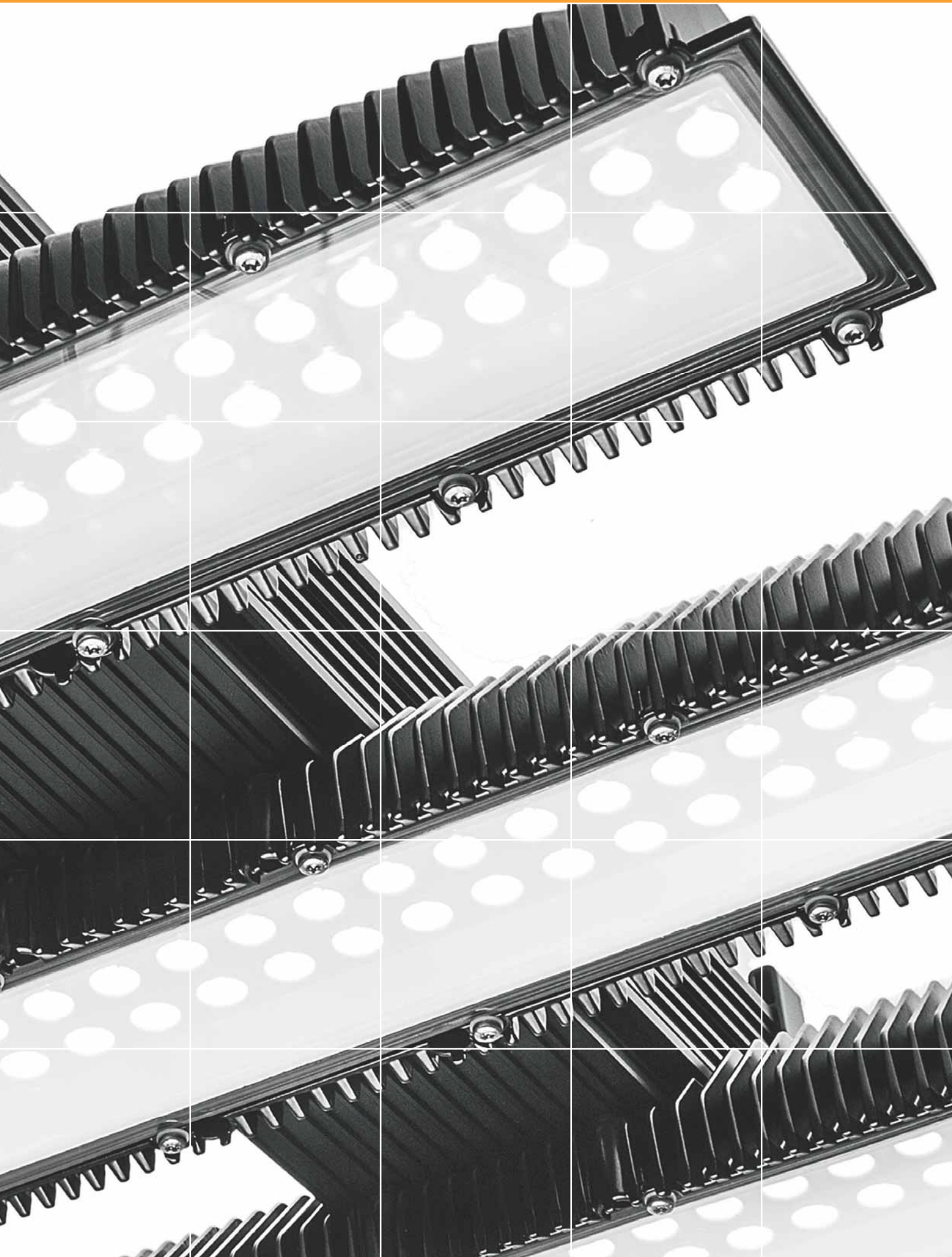


Produktqualität hat oberste Priorität.

Die Ausfallquote unserer LED-Industrielleuchten liegt bei weniger als 0,1 Prozent. Wir bemühen uns, diese herausragende Quote noch weiter zu reduzieren und gewährleisten für unsere Produkte eine lebenslange Garantie. In unserer Oldenburger Manufaktur verwenden wir ausschließlich Materialien von höchster Qualität und, soweit möglich, aus deutscher Fertigung – vom Aluminiumprofil bis zu speziell für uns produzierten Kunststoffen. Alle von der Deutschen Lichtmiete verarbeiteten Elektronikteile entsprechen höchsten Industriestandards. Die von uns verwendeten LED-Treiber verfügen über alle wichtigen Zertifikate wie ENEC, TÜV, CE, VDE, DIN 61000 etc. Weil Sicherheit für uns ein Qualitätsmerkmal ist.







Hart im Nehmen: LED-Hallendeckenstrahler in Industriequalität.

Robust, spritzwasserfest, staubdicht, extrem hitze- und kältebeständig sowie äußerst effizient – besonders bei härtesten Industrieanforderungen zahlt sich Qualität aus Deutschland aus.

LED-Hallendeckenstrahler sind ideal für starke Lichtleistung bei hohen Hallenhöhen (5 bis 30 Meter). Sie erfüllen den strengen Industriestandard IP64: LED-Hallendeckenstrahler der Deutschen Lichtmiete sind spritzwasserfest und staubdicht. Sie sind zudem extrem beständig bei Hitze und Kälte, also ideal für den Einsatz in Kühlläusern und Industriebetrieben, in denen es bei der Produktion zu hoher Hitzeentwicklung kommt. Weiterer Vorteil: Ein einziger Strahler ersetzt zum Beispiel bis zu zehn herkömmliche Leuchtstoffröhren. Das spart Energiekosten.



TECHNISCHE DATEN

Größe: II-V flammig (und Sondergrößen)

Leistung: 76-527 Watt

Lichtfarbe: 4.000 oder 5.000 K

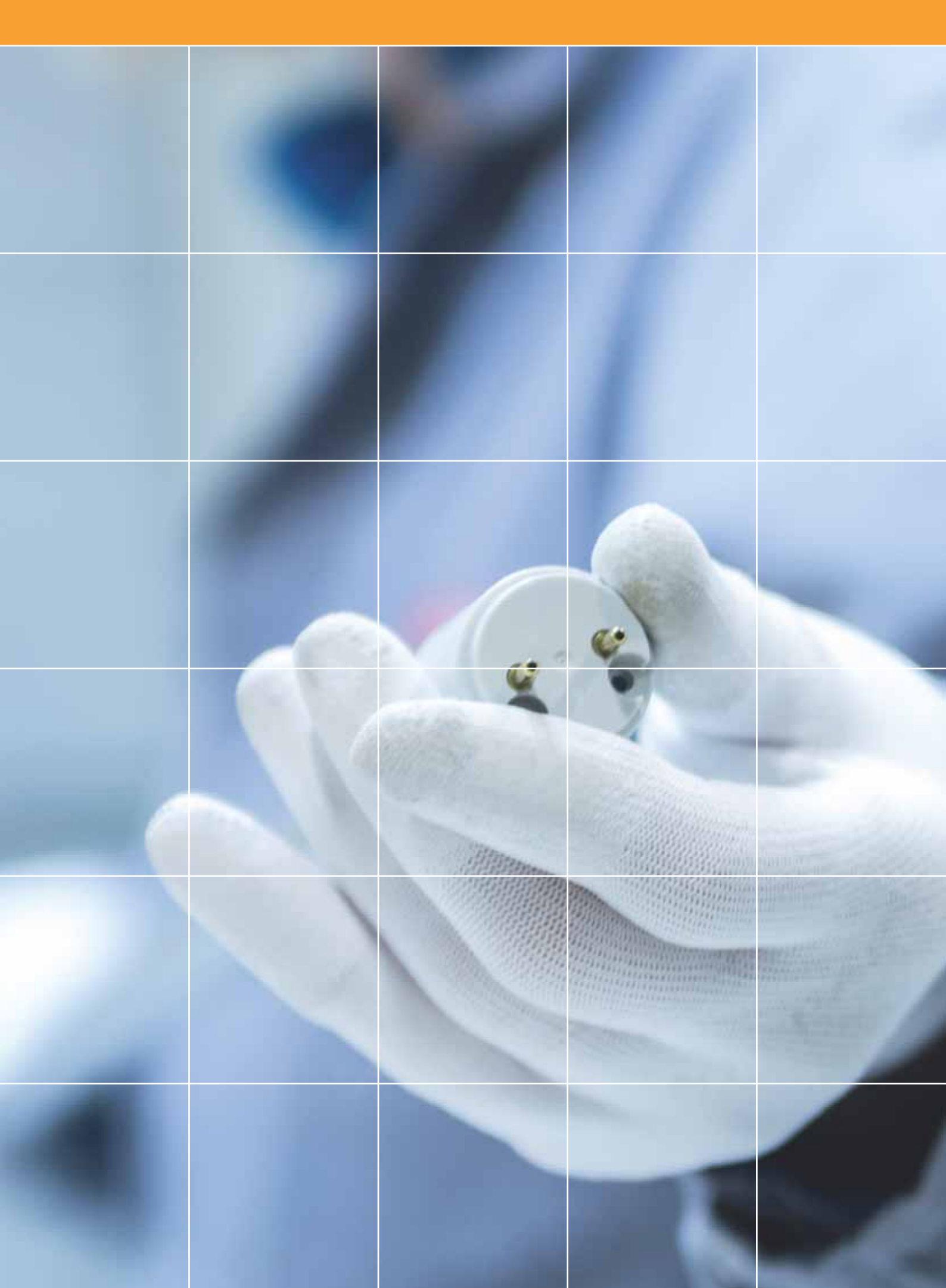
Abstrahlwinkel: 80° oder 120°

Schutzart: IP64

Wartungsaufwand: Gering
(bedingt durch die hohe Lebensdauer)

Energieeinsparung: > 60 %
(gegenüber herkömmlichen HQI oder
HQL Leuchten)

Alle LED-Produkte der Deutschen Lichtmiete sind mit SPS-Filter® Technology (Stable Power Supply) für extreme Langlebigkeit und ein sehr ruhiges, flimmerfreies Licht ausgestattet.



Einfach Strom sparen: LED-Röhren in Industriequalität.

In keinem anderen Anwendungsbereich lassen sich Ausgaben und Verbrauch so schnell reduzieren wie beim Licht. Auch deswegen lohnt sich das Umrüsten von Leuchtstoff- auf LED-Röhren.

Für kleine bis mittelgroße Industriehallen sind sie ideal: Die modernen und hochwertigen LED-Röhren mit patentiertem Sicherungsstift ermöglichen einen schnellen und sicheren Ersatz bestehender Leuchtstoffröhren. Dabei garantieren die Qualitätsprodukte der Deutschen Lichtmiete eine natürliche Farbwiedergabe und maximale Langlebigkeit. Die Haltbarkeit unserer LED-Industrieröhre vervielfachen wir unter anderem auch dadurch, dass wir sie nur zu rund 60 Prozent bestromen.



TECHNISCHE DATEN

Größe: 60 cm, 120 cm oder 150 cm lang
(und Sonderlängen)

Leistung: 14-35 Watt

Lichtfarbe: 4.000 K, 5.000 K oder 6.500 K

Treiber: Extern
(mit allen in Deutschland geforderten Sicherheitsstufen und höchster Netzstabilität)

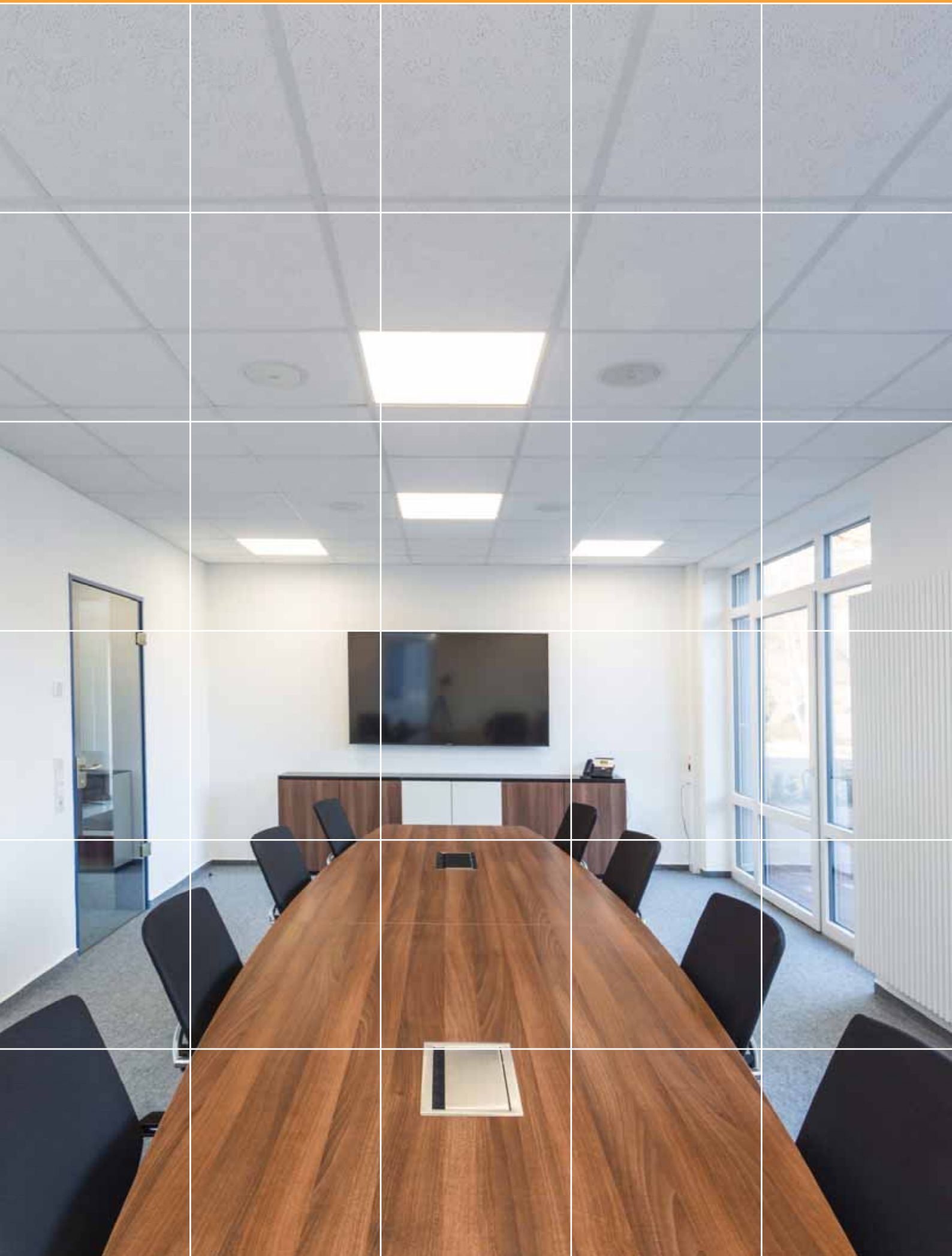
Schutzart: IP20

Wartungsaufwand: Gering
(bedingt durch die hohe Lebensdauer)

Energieeinsparung: > 60 %
(gegenüber herkömmlichen T8 Röhren)

Alle LED-Produkte der Deutschen Lichtmiete sind mit SPS-Filter® Technology (Stable Power Supply) für extreme Langlebigkeit und ein sehr ruhiges, flimmerfreies Licht ausgestattet.

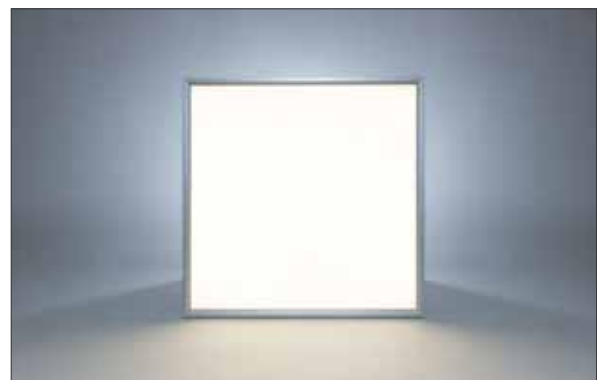




Büros in neuem Licht: LED-Panels in Industriequalität.

Echte Manufakturqualität macht lange Freude. Noch dazu, wenn sie optisch ansprechend und energieeffizient ist. Insbesondere im klassischen Büroeinsatz.

Zeitgemäße Technologie, die die in Kassettendecken eingebauten Leuchten problemlos und kostensparend ersetzen kann. Unsere LED-Panel bestehen aus hochwertigem Aluminium aus deutscher Produktion und PMMA Lichtleiter. Die Panel der Deutschen Lichtmiete sorgen in Büroräumen für ein besonders geeignetes Licht und reduzieren sofort die Betriebskosten. Wir verzichten bei all unseren LED-Produkten bewusst auf Pulsung oder Taktung, also hochfrequentes An- und Ausschalten der Leuchten. Dies ist augenschonend, verringert Ermüdung und ist besonders geeignet für die Bildschirmarbeit (siehe Seite 19).



TECHNISCHE DATEN

Größe: 60×60 cm, 120×30 cm oder 120×60 cm
(und Sondergrößen)

Leistung: 26-70 Watt

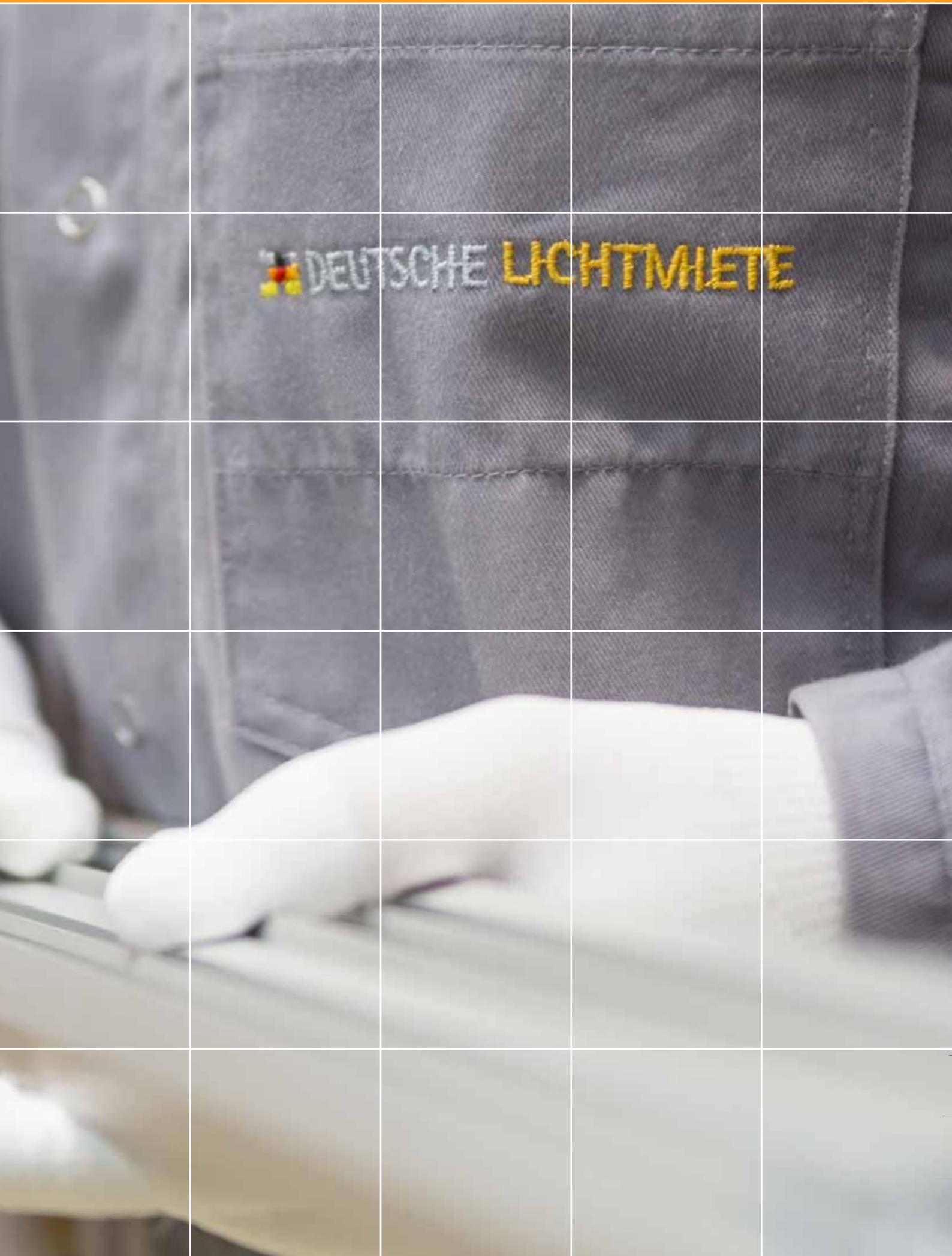
Lichtfarbe: 4.000 K, 5.000 K oder 6.500 K

Schutzart: IP20

Wartungsaufwand: Gering
(bedingt durch die hohe Lebensdauer)

Energieeinsparung: > 50 %
(gegenüber herkömmlichen Rasterleuchten)

Alle LED-Produkte der Deutschen Lichtmiete sind mit SPS-Filter® Technology (Stable Power Supply) für extreme Langlebigkeit und ein sehr ruhiges, flimmerfreies Licht ausgestattet.



Vielfältig einsetzbar: LED-Lichtbänder in Industriequalität.

Schnelle und einfache Montage langer Beleuchtungsstrecken ob in der Produktion, im Lager oder in Werkstätten: Unsere LED-Lichtbänder sorgen für eine besonders hochwertige und homogene Ausleuchtung an jedem Arbeitsplatz.

Für den kompletten Austausch oder die Neuinstallation von Beleuchtungsanlagen sind sie ideal: Die in Deutschland gefertigten LED-Industrie-Lichtbänder zeichnen sich durch eine sehr hohe Effizienz, eine lange Lebensdauer und eine sehr einfache Montage aus. Gleichzeitig sind sie besonders leicht zu reinigen und gegen Staub geschützt. So können erheblich Kosten eingespart und Nachhaltigkeitsziele erreicht werden – bei einer idealen Beleuchtungsqualität. Die LED-Alternative für klassische Lichtbandsysteme T5/T8 ist je nach Anforderung in diversen Leistungsstufen, Lichtfarben und Kunststoffabdeckungen verfügbar.

TECHNISCHE DATEN

Länge: 150 cm pro Lichtband-Modul (I-II flammig)

Leistung: 14-78 Watt

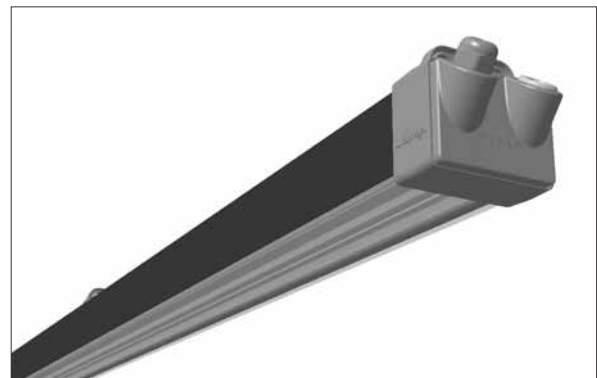
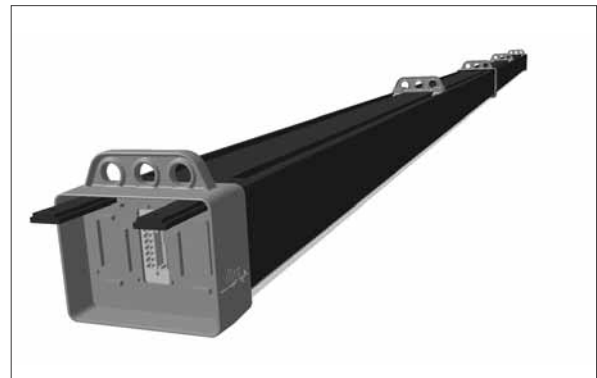
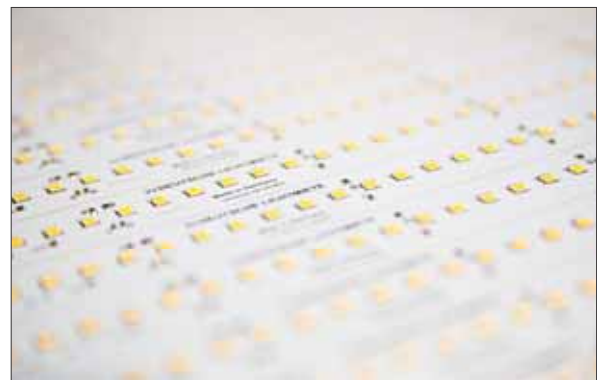
Lichtfarbe: 4.000 K, 5.000 K oder 6.500 K

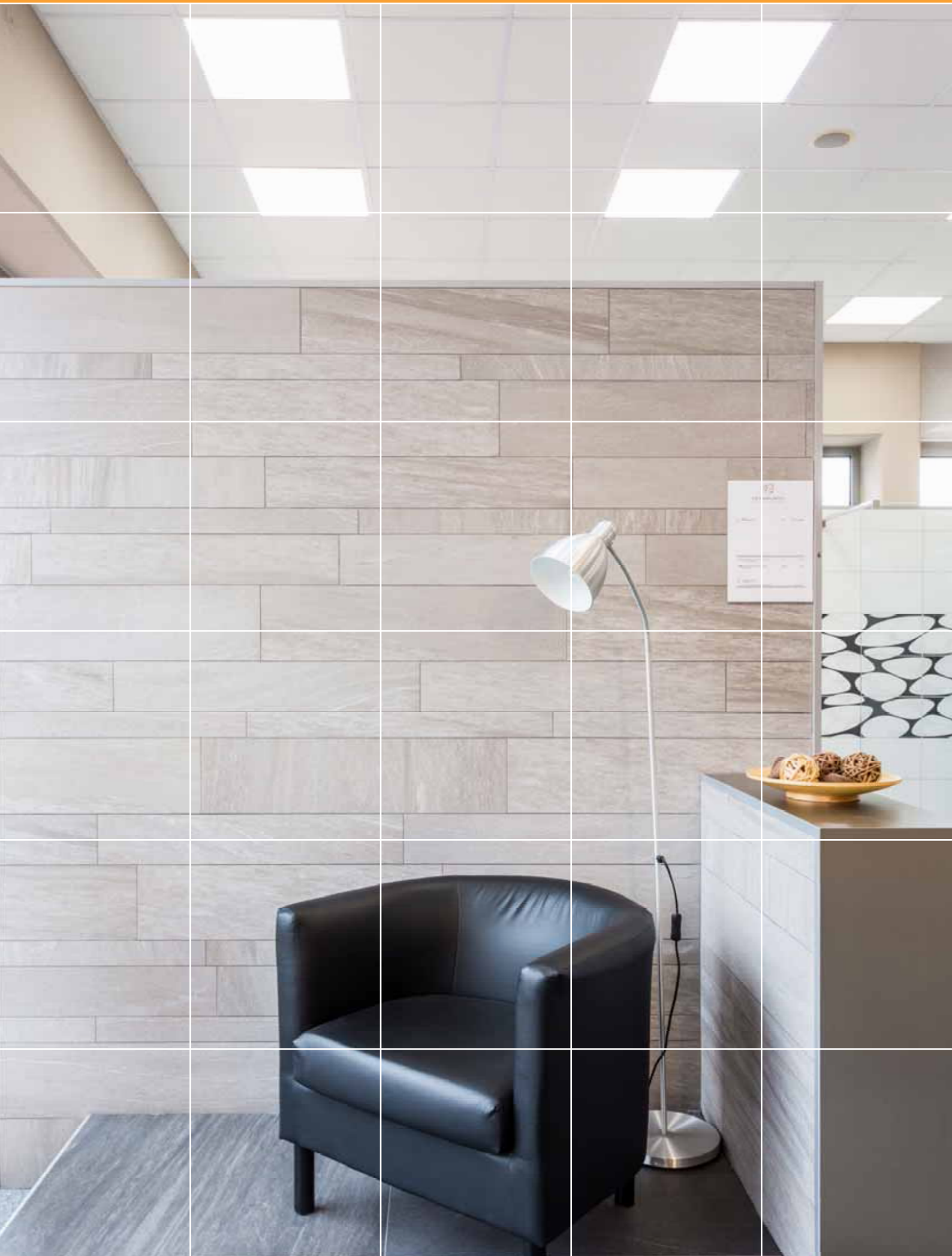
Schutzart: IP54

Wartungsaufwand: Gering
(bedingt durch die hohe Lebensdauer)

Energieeinsparung: >60 %
(gegenüber herkömmlicher T8 Leuchtstofflampe am KVG)

Alle LED-Produkte der Deutschen Lichtmiete sind mit SPS-Filter® Technology (Stable Power Supply) für extreme Langlebigkeit und ein sehr ruhiges, flimmerfreies Licht ausgestattet.





Besseres Licht schafft gesündere Arbeitsplätze.

Warum eine LED-Beleuchtung im Betrieb sogar die Stimmung aufhellt.

In vielen Industrie- und Gewerbebetrieben kann Tageslicht häufig nicht oder nur in geringem Maße in das Gesamtbeleuchtungskonzept eingebunden werden. Der Schichtbetrieb erfordert in vielen Unternehmensbereichen zudem eine 24-Stunden-Ausleuchtung. Umso wichtiger ist hier die Qualität der installierten Leuchten. Sie unterstützt nicht nur die Sehleistung der Mitarbeiter und reduziert damit das Fehlerrisiko – Eine flächige Ausleuchtung, die richtige Lichtfarbe und geeignete Lichtkonzepte können noch viel mehr, wie aktuelle Studien eindrucksvoll untermauern.

Hell, heller, LED

Die erste und am einfachsten festzustellende Wirkung des Lichts ist die visuelle: Mangelnde Lichtstärke erhöht das Risiko für Unfälle und beeinflusst die Augengesundheit der Mitarbeiter. Deshalb legen die Technischen Regeln für Arbeitsstätten (ASR) je nach Einsatzsituation Mindestlichtstärken fest. So sind zum Beispiel in der Metallbearbeitung beim Schweißen 300 Lux, bei feinen Maschinenarbeiten 500 Lux und bei Elektronikwerkstätten zum Prüfen und Justieren sogar sehr helle 1.500 Lux vorgeschrieben. Mit modernen LED-Leuchten lassen sich die geforderten Beleuchtungsstärken problemlos erreichen und zumeist übertreffen. Zudem bleibt das hohe Lichtniveau extrem lange erhalten: Gute LED-Leuchten strahlen über mehr als 100.000 Betriebsstunden ein nahe zu gleichbleibend intensives, gerichtetes Licht ab – und zwar in voller Intensität sofort nach dem Einschalten.

Lichtverhältnisse beeinflussen unsere Hormone

Die nicht-visuellen Wirkungen des Lichts wurden erst in jüngerer Zeit intensiv erforscht: 2002 etwa stellten Wissenschaftler fest, dass es im menschlichen Auge Rezeptoren gibt, die nicht für das Sehen selbst zuständig sind, sondern nur die Qualität der Lichtverhältnisse registrieren und körperliche Prozesse entsprechend steuern. Daraus ergeben sich

sowohl psychologische als auch physiologische Effekte: Erwiesen sind unter anderem Wirkungen auf unser Hormonsystem, die zu einer Verbesserung von Stimmung, Konzentration und allgemeiner Leistungsfähigkeit führen. Dafür ist unter anderem die Lichtfarbe verantwortlich. LED-Leuchten gibt es in verschiedenen Farbtemperaturen – von warmweiß bis hin zu kälteren Lichtfarben, welche sich günstig auf die Konzentration auswirken.

Keine Kopfschmerzen mehr – durch flackerfreies Licht

Schlechtes Licht, also eine zu schwache, gelbliche, pulsierende oder flackernde Ausleuchtung, wirkt sich nicht nur negativ auf die Produktivität und Unfallhäufigkeit im Betrieb aus. Es kann sogar körperliche Beschwerden verursachen: Viele Menschen bekommen bei einer länger anhaltenden Tätigkeit unter Kunstlicht irgendwann Kopfschmerzen. Die Ursache hierfür ist die Taktung des Lichts: Viele Lampentypen leuchten gar nicht permanent, sondern werden zur Optimierung der Lichtleistung in Sekundenbruchteilen ein- und wieder ausgeschaltet. Das menschliche Auge nimmt die Schaltzyklen nicht sichtbar wahr, weil sie dafür zu schnell ablaufen. Die schnelle Pulsung belastet jedoch das Gehirn, sensible Menschen können darauf mit erheblichen gesundheitlichen Beschwerden reagieren, die ihre Arbeitsleistung beeinträchtigen. Nach diesem Prinzip arbeiten nicht nur Leuchtstoffröhren, sondern auch viele LED-Leuchten. Nur sehr hochwertige LED-Produkte kommen ohne diese Taktung aus – so auch die Produkte der Deutschen Lichtmiete. Wir fertigen unsere LED-Leuchten exklusiv in Deutschland nach höchsten Industriestandards und verwenden dafür spezielle Industrietreiber. Diese vermeiden nicht nur die Taktung, sondern auch damit einhergehende Einbußen bei Lichtqualität und Haltbarkeit. Die in unseren Leuchten verbaute Technologie erreicht eine Glättung in der Spannung (V) des elektrischen Stroms. Für die Nutzer heißt das: Die LED-Leuchten flackern nicht und das Auge kann sich entspannen.



Die Deutsche Lichtmiete in der Presse.

„Die Deutsche Lichtmiete Unternehmensgruppe ist der Spezialist für die Vermietung professioneller LED-Lichtanlagen in Deutschland. Nach einer gründlichen Bedarfsanalyse konzipiert und installiert sie hochwertige LED-Beleuchtungstechnik auf Mietbasis. Alle LED-Leuchtmittel der Deutschen Lichtmiete entsprechen den hohen Anforderungen der Industrie und werden exklusiv in Deutschland hergestellt.“

(Greenbuilding, 02.03.2015)

„Der globale Wettbewerb zwingt die Wirtschaft, die Kosten im Griff zu behalten; neue Umweltauflagen erhöhen den Druck, Effizienzpotenziale zu heben. Was viele dabei übersehen: Am schnellsten lassen sich erhebliche Einsparungen beim Licht realisieren. Die Lichtstromkosten können in Industrie, Handel und Gewerbe bis zu 50 Prozent der gesamten Stromaufwendungen ausmachen. Ab April 2015 gilt zudem ein Verkaufsverbot für Quecksilberdampflampen. Unternehmen, die ihre veraltete Beleuchtung durch moderne, hocheffiziente LED-Leuchten ersetzen wollen, können dafür auch ein innovatives Mietmodell nutzen: Anbieter wie die Deutsche Lichtmiete übernehmen nicht nur das gesamte Produktrisiko, sondern ersparen den Unternehmen gegen eine monatliche Mietzahlung auch die Investition.“

(Die Welt, 05.03.2015)

„Riedl Aufzüge setzt als Hersteller von technisch anspruchsvollen Aufzugssystemen auch bei der Ausrüstung des eigenen Fertigungsbereiches auf Qualität. Für die anstehende Modernisierung des Lichtkonzeptes in der Produktionshalle verpflichtete das Unternehmen den LED-Vermietspezialisten Deutsche Lichtmiete, der das neue Konzept entwirft und installiert. Das Mietkonzept

wird sich für Riedl rechnen: Ohne Investitionskosten und Produktrisiko erhält der Aufzugsbauer eine LED-Beleuchtungsanlage auf dem neuesten Stand der Technik.“

(Mittelstand Nachrichten, 27.03.2015)

„Der Spezialist für Seilbahneinrichtungen LST Ropeway Systems GmbH entschied sich kurzfristig für die Modernisierung der Beleuchtungstechnik in seiner Konstruktionshalle im bayerischen Bad Tölz. Die Lichttechnik der noch mit Quecksilberdampflampen ausgerüsteten Halle sollte schnell und kostengünstig erneuert werden. Dabei setzte LST Ropeway Systems auf das unkomplizierte LED-Mietangebot der Deutschen Lichtmiete - und spart seither bis zu 35 Prozent seiner bisherigen Gesamtkosten für die Beleuchtung.“

(Bauzentrum E-Bau, 02/2015)

„Eine maßgeschneiderte Lichtplanung in der Fertigung hatte der Betonsteinmaschinenproduzent FRIMA aus Emden bereits. Für ihn ging es im nächsten Schritt vor allem darum, für stromzehrende Quecksilberdampflampen, die ab April nicht mehr verkauft werden dürfen, hochwertigen Ersatz zu finden. Eine Gelegenheit für das Unternehmen, auf moderne LED-Beleuchtung umzustellen – per Mietmodell der Deutschen Lichtmiete.“

(Mittelstand Nachrichten, 11.05.2015)

„Den einfachsten Weg für den Umstieg auf energieeffiziente LED-Beleuchtung bietet die Miete: Hier entfällt neben dem Haftungsrisiko auch der Aufwand für Auswahl und Einrichtung der neuen Anlage, die Vertragsgestaltung birgt keine steuerlichen Risiken. Gleiches gilt für den Betrieb: Fällt eine LED-Leuchte aus, muss



der Vermieter sofort Ersatz leisten. Deshalb produziert der Erfinder des Prinzips, die Deutsche Lichtmiete, seine speziell auf die hohen Anforderungen der Industrie ausgelegten Produkte selbst: Alle LED-Produkte werden nach höchsten Qualitätsstandards hergestellt, die auch in Medizintechnik und Luftfahrt gelten. Die Deutsche Lichtmiete kooperiert zudem mit dem Weltmarktführer für LED-Technologie Nichia, Japan. So wird sichergestellt, dass die Technologie der Leuchten immer auf dem neuesten Stand ist.“

(Forum Nachhaltig Wirtschaften, 30.06.2015)

„Eine der einfachsten Möglichkeiten, in einem Gebäude Energie einzusparen, ist eine Umrüstung der Beleuchtung auf LED-Technik. Viele Eigentümer scheuen aber die Investition, da sie an der Haltbarkeit der teuren Lampen zweifeln. Abhilfe verspricht das Unternehmen Deutsche Lichtmiete. Sein Knowhow verlängert die Lebensdauer der Leuchten.“

(Immobilien Zeitung, 23.07.2015)

„Marktführer wie Unilever, Knorr-Bremse oder der Aufzugsfabrikant Riedl haben sich bereits für eine LED-Miete entschieden. Denn: Die Auswahl am Kaufmarkt ist riesig und unübersichtlich. Viele Unternehmen, die auf LED-Beleuchtung umrüsten wollen, tun sich schwer mit einer Entscheidung. Sie brauchen ihre Liquidität häufig auch für Investitionen ins Kerngeschäft. Die Deutsche Lichtmiete holt umweltbewusste Unternehmen an dieser Stelle ab – und ermöglicht ihnen eine rasche Entscheidung, die sofortige Einsparungen bringt.“

(Nachhaltig-Bunt, 24.07.2015)

„Wie viel Energie und Geld lassen sich sparen, wenn im Rahmen einer Sanierung die alte Lichtanlage durch LEDs ersetzt wird? Das kann man jetzt mit einem Online-Rechner auf der Website www.deutsche-lichtmiete.de schnell und einfach ermitteln. Er dient Architekten als Hilfsmittel, um Bauherren kompetent beraten zu können. Auf Grundlage von aktuellem Strompreis und bisher verwendeter Beleuchtungsart lässt sich die potenzielle Ersparnis überschlägig ausrechnen.“

(Deutsche Bauzeitung, 12.08.2015)

„Eine Million Tonnen CO₂, so viel will die Deutsche Lichtmiete der deutschen Wirtschaft in den nächsten zehn Jahren einsparen helfen. Für den schnellen Umstieg auf hoch effiziente LED-Beleuchtung produziert das Unternehmen LED-Lampen für höchste Qualitätsansprüche und ermöglicht Industrie, Handel, Büro und Gewerbe eine rasche und liquiditätsschonende Umrüstung im Mietmodell.“

(Weser-Ems Manager, 04/2015)

„Alexander und Marco Hahn stellen in Oldenburg LED-Lampen für Industriebetriebe her. Nicht um sie zu verkaufen – sondern um sie zu vermieten. Mit ihrem ungewöhnlichen Geschäftsmodell schicken sie sich an, die Lichtbranche aufzumischen.“

(NWZ - Die Wirtschaftszeitung, 09/2015)

„Energieeffizienz leicht gemacht: Die Deutsche Lichtmiete hat ein Mietmodell für LED-Lampen entwickelt. Damit können Unternehmen ohne Kapitaleinsatz Stromkosten sparen.“

(DUB Unternehmer-Magazin, 10.12.2015)



Die Deutsche Lichtmiete Unternehmensgruppe.

Die Deutsche Lichtmiete wurde 2008 in Oldenburg (Oldb.) gegründet. Zur Unternehmensgruppe gehört auch die in Berlin ansässige Concept Light AG.



Betriebsstätte Oldenburg
Im Kleigrund 14+18b, D-26135 Oldenburg



Die Unternehmensführung
Deutsche Lichtmiete Unternehmensgruppe



Vertriebsbüro Hamburg
Am Kaiserkai 1, D-20457 Hamburg



Vertriebsbüro Berlin / Concept Light AG
Bertolt-Brecht-Platz 3, D-10117 Berlin



Vertriebsbüro Frankfurt
Barckhausstraße 1, D-60325 Frankfurt



Vertriebsbüro München
Gmünd 5, D-85560 Ebersberg

Deutsche Lichtmiete
Vermietgesellschaft mbH
Lindenallee 50
D-26122 Oldenburg (Oldb.)

Telefon +49 (0)441 209 373-0
Telefax +49 (0)441 209 373-19
info@deutsche-lichtmiete.de
www.deutsche-lichtmiete.de

Betriebsstätte

Deutsche Lichtmiete
Vermietgesellschaft mbH
Im Kleigrund 14+18b
D-26135 Oldenburg (Oldb.)



 **DEUTSCHE LICHTMIETE**